

ESTUDO Pág. 81

Vinhedo é a 5ª da região no número de imigrantes

Atlas elaborado por pesquisadores da **Unicamp** revela fluxo migratório para a região desde o início do século

A cidade de Vinhedo ganhou nos últimos quinze anos, 930 novos imigrantes internacionais. O estudo foi feito pela **Unicamp** com base no Registro Nacional de Estrangeiros (RNE) e foi lançado neste mês em São Paulo. Da região, Campinas é a cidade que mais recebeu moradores de outros países, com 13.845 pessoas, seguida por Indaítuba, Americana e Sumaré. Maior parte vem como mão de obra qualificada.

Vinhedo é a 5ª cidade da Região de Campinas em número de imigrantes

Estudo realizado por pesquisadores da **Unicamp** revela fluxo migratório para municípios da região desde o início deste século

A cidade de Vinhedo ganhou nos últimos quinze anos, 930 novos imigrantes internacionais - o equivalente a 1,28% da população atual do município -, segundo o Atlas Temático do Observatório das Migrações em São Paulo, preparado por pesquisadores da **Unicamp**, lançado neste mês em São Paulo.

As informações são referentes aos cadastros de imigrantes internacionais no Registro Nacional de Estrangeiro (RNE) entre 2000 e 2015, segundo o município de residência. Depois de São Paulo, Campinas é o 2º município que mais recebeu imigrantes neste período, com 13.845 pessoas. Já as vinte cidades da RMC abrigaram 21.187 imigrantes.

Na sequência, aparecem Indaiatuba com 1.607, Americana com 1.482 e Sumaré com 961 e, logo atrás, Vinhedo com 930 imigrantes.

De acordo com o estudo, a maior parte dos imigrantes que chega à Região Metropolitana de Campinas vem como mão de obra qualificada para as empresas transnacionais.

Dos 645 municípios do Estado, 580 registraram novos imigrantes e, diferente do que ocorreu nos séculos 19 e 20, quando os fluxos migratórios se concentravam nas capitais, principalmente em São Paulo, eles têm se deslocado para o interior, acompanhando a distribuição de empresas transnacionais para essas localidades.

A pesquisa, financiada pela Fapesp, investigou os fluxos de migrações internacionais

no Estado de São Paulo nas últimas décadas com o objetivo de subsidiar políticas públicas que assegurem a inclusão, a garantia de direitos e o acesso aos serviços públicos por essas populações.

O projeto completou 10 anos e está em sua segunda fase. Na primeira etapa, os pesquisadores analisaram o fenômeno migratório no Estado de São Paulo no período entre 1794 e 2010. Na segunda fase, iniciada em 2014 e que se encerra no fim de 2018, estudam as migrações internas e internacionais contemporâneas também no Estado de São Paulo entre 2010 e 2018.

De acordo com dados tabulados pelos pesquisadores, entre 2000 e 2015 foram contabilizados 879.505 imigrantes internacionais no Brasil, dos quais 367.436 foram registrados no Estado de São Paulo. O maior fluxo migratório para o Brasil nesse período foi de bolivianos, seguido por norte-americanos e haitianos, aponta o levantamento.

Vinhedo

No comércio da região central de Vinhedo é possível visualizar esse movimento de imigração na cidade. São dezenas de estabelecimentos chineses vendendo milhares de itens entre presentes, utilidades domésticas, brinquedos, artigos de papelaria e festas em geral.

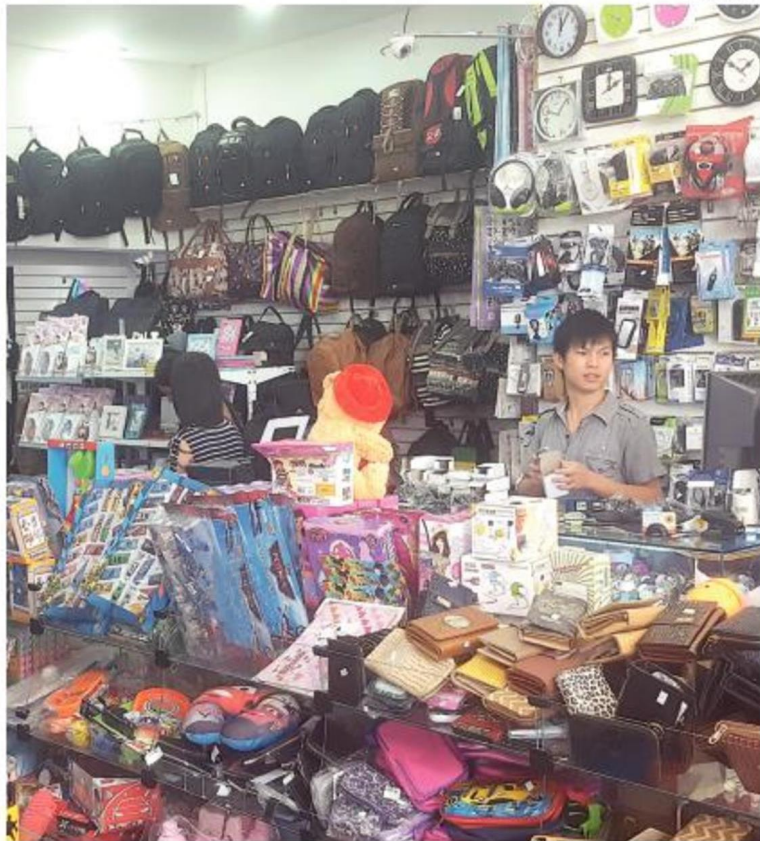
Os valores são bem democráticos e variam entre R\$ 0,50 para uma simples borracha até R\$ 268 para uma réplica de mochila suíça. São famílias

inteiras de imigrantes chineses que escolheram Vinhedo para residir e empreender, comandando um comércio que atrai multidoes: o de vender barato e em muita quantidade. Há também os que se aventuraram no ramo alimentício, comercializando salgadinhos e, sobretudo, pastéis.

A maioria dos chineses que vieram para Vinhedo são de Guangdong, uma província da República Popular da China. Bem diferente de Vinhedo, possui uma área de aproximadamente 177.900 km² e uma população de 104 milhões de habitantes.

Cidade	Imigrantes
Campinas	13.845
Indaiatuba	1.607
Americana	1.482
Sumaré	961
Vinhedo	930
Valinhos	703
S. Bárbara d'Oeste	436
Paulínia	298
Itatiba	269
Nova Odessa	196
Jaguariúna	158
Monte Mor	124
Cosmópolis	53
Artur Nogueira	50
Pedreira	45
St.º Ant. de Posse	18
Morungaba	12
RMC	21.187

Fonte: Registro Nacional de Estrangeiro - Governo Federal



COMÉRCIO - No Centro de Vinhedo é possível ver o movimento de imigração em dezenas de lojas