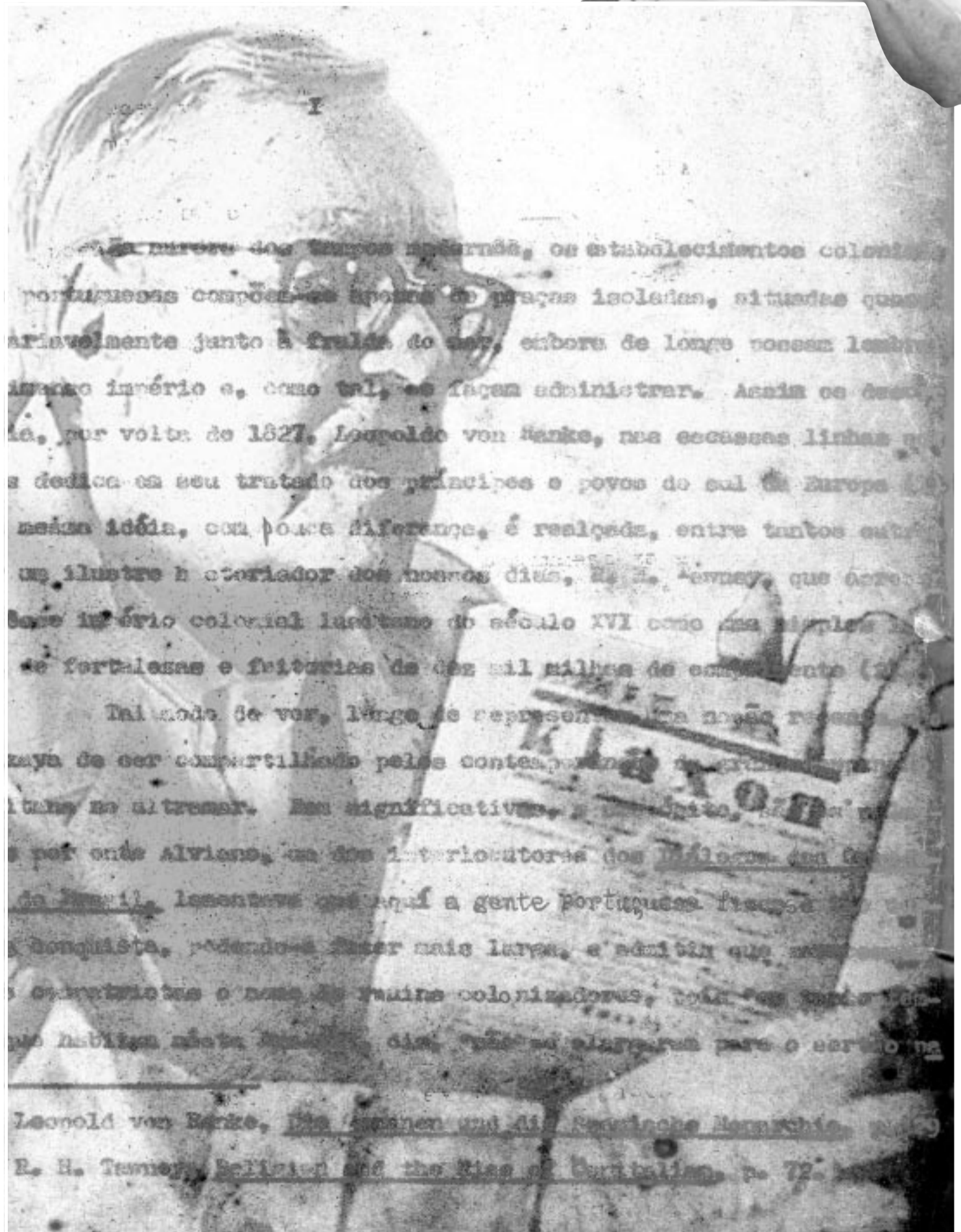




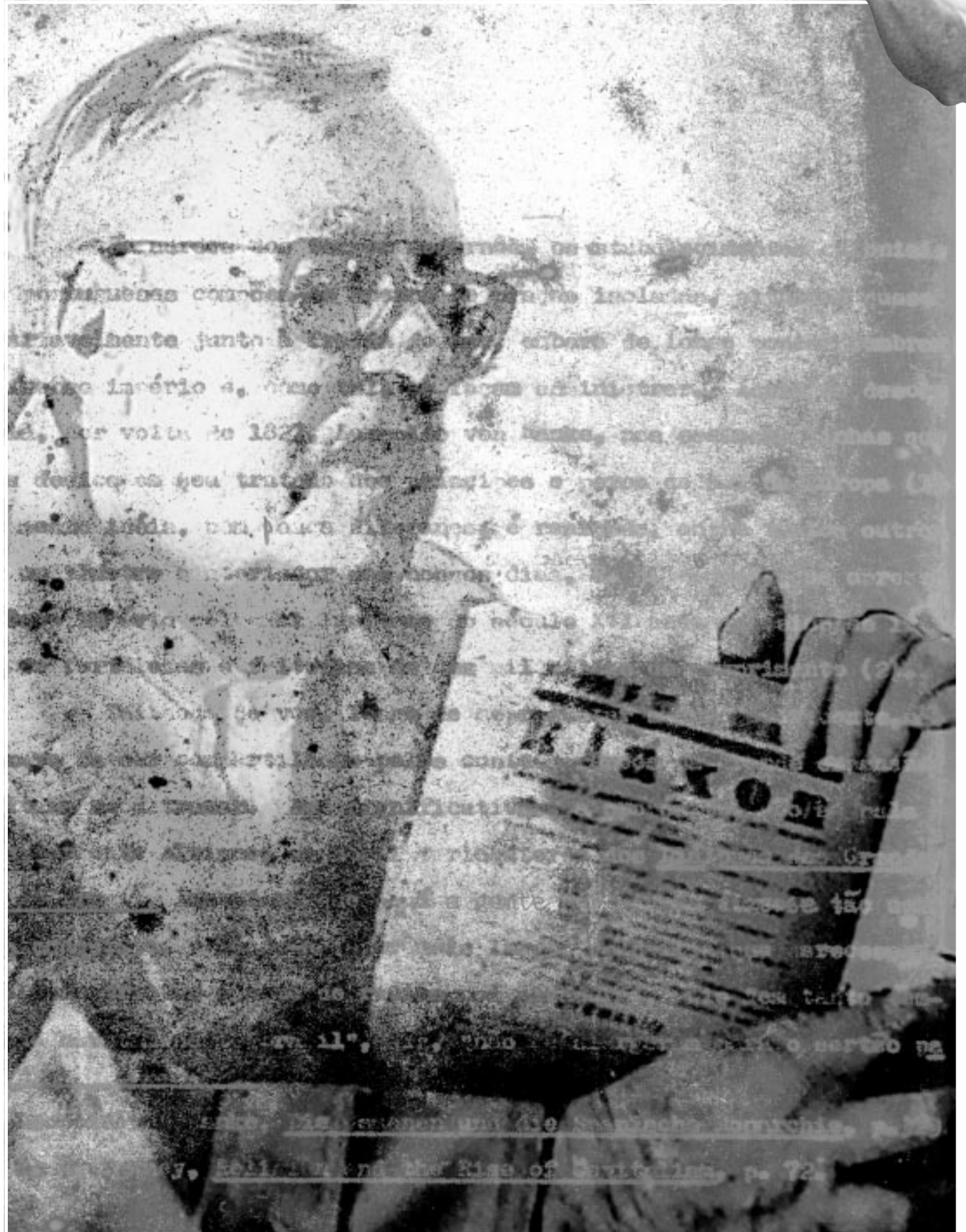
O professor e historiador Edgar de Decca (no alto, à direita) inaugura nesta semana uma cátedra da Unicamp no Instituto Superior de Ciências do Trabalho e da Empresa (ISCTE), sediado em Lisboa. No programa do curso consta uma tese inédita de Sérgio Buarque de Holanda sobre a sociedade portuguesa da época dos descobrimentos, encontrada por De Decca no acervo doado à Unicamp pela família do intelectual. Em entrevista ao *Jornal da Unicamp*, o professor dimensiona a importância da obra buarquiana, fala da contribuição da Universidade à historiografia brasileira e avalia os liames identitários entre Brasil e Portugal.



As mil aplicações dos biossensores



O professor e historiador Edgar de Decca (no alto, à direita) inaugura nesta semana uma cátedra da Unicamp no Instituto Superior de Ciências do Trabalho e da Empresa (ISCTE), sediado em Lisboa. No programa do curso consta uma tese inédita de Sérgio Buarque de Holanda sobre a sociedade portuguesa da época dos descobrimentos, encontrada por De Decca no acervo doado à Unicamp pela família do intelectual. Em entrevista ao *Jornal da Unicamp*, o professor dimensiona a importância da obra buarquiiana, fala da contribuição da Universidade à historiografia brasileira e avalia os laços identitários entre Brasil e Portugal.



As mil aplicações dos biossensores

Jornal da Unicamp

Campinas, 5 a 12 de outubro de 2003 – ANO XVII – Nº 232 – DISTRIBUIÇÃO GRATUITA

Foto: Antoninho Perri

A identidade brasileira vira assunto em Portugal



Fotos: Banco de Imagens/Arquivo Central-Siarc

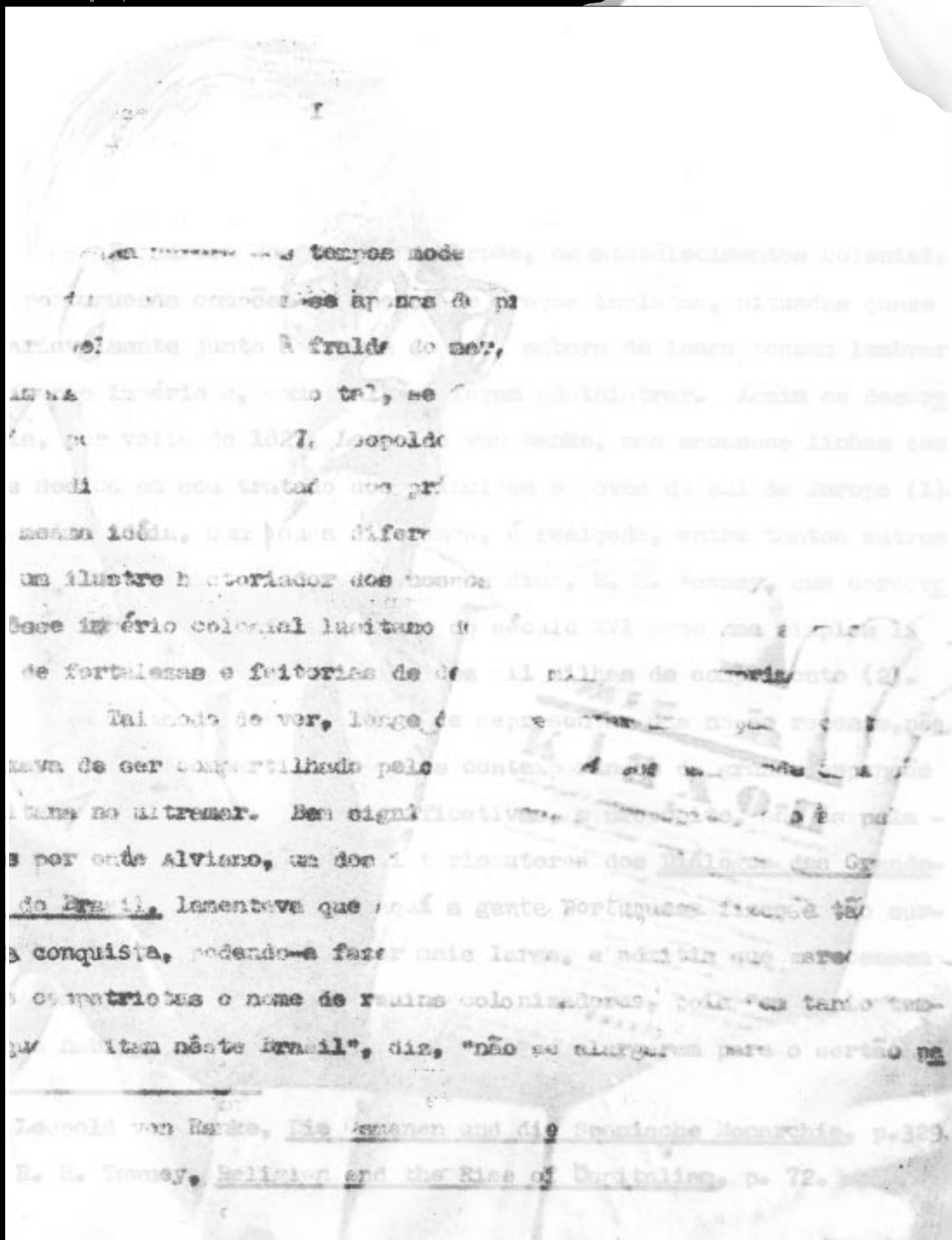
O professor e historiador Edgar de Decca (no alto, à direita) inaugura nesta semana uma cátedra da Unicamp no Instituto Superior de Ciências do Trabalho e da Empresa (ISCTE), sediado em Lisboa. No programa do curso consta uma tese inédita de Sérgio Buarque de Holanda sobre a sociedade portuguesa da época dos descobrimentos, encontrada por De Decca no acervo doado à Unicamp pela família do intelectual. Em entrevista ao *Jornal da Unicamp*, o professor dimensiona a importância da obra buarquiiana, fala da contribuição da Universidade à historiografia brasileira e avalia os liames identitários entre Brasil e Portugal. **Páginas 5 a 8**

Foto: AE



Os desafios de Ana Fonseca

Nomeada assessora especial do gabinete do presidente da República, a socióloga e pesquisadora Ana Fonseca, do Núcleo de Estudos de Política Pública da Unicamp (NEPP), afirma que o maior desafio do governo é "vencer a pobreza e as desigualdades". Ana Fonseca está incumbida de unificar os programas de transferência de renda. **Página 3**



As mil aplicações dos biossensores

Os biossensores são dispositivos capazes de medir em tempo real a presença de substâncias no sangue, urina, medicamentos, alimentos, no meio ambiente. A maior dificuldade do professor Lauro Kubota, do IQ, é convencer a todos que um dispositivo simples e de preço irrisório apresenta resultados tão confiáveis quanto os obtidos por equipamentos dos grandes laboratórios de análises. **Página 12**