

### Situação Epidemiológica na Unicamp - 08/11/2023

Dados atualizados até o fim da Semana Epidemiológica 44 - 04/11/2023

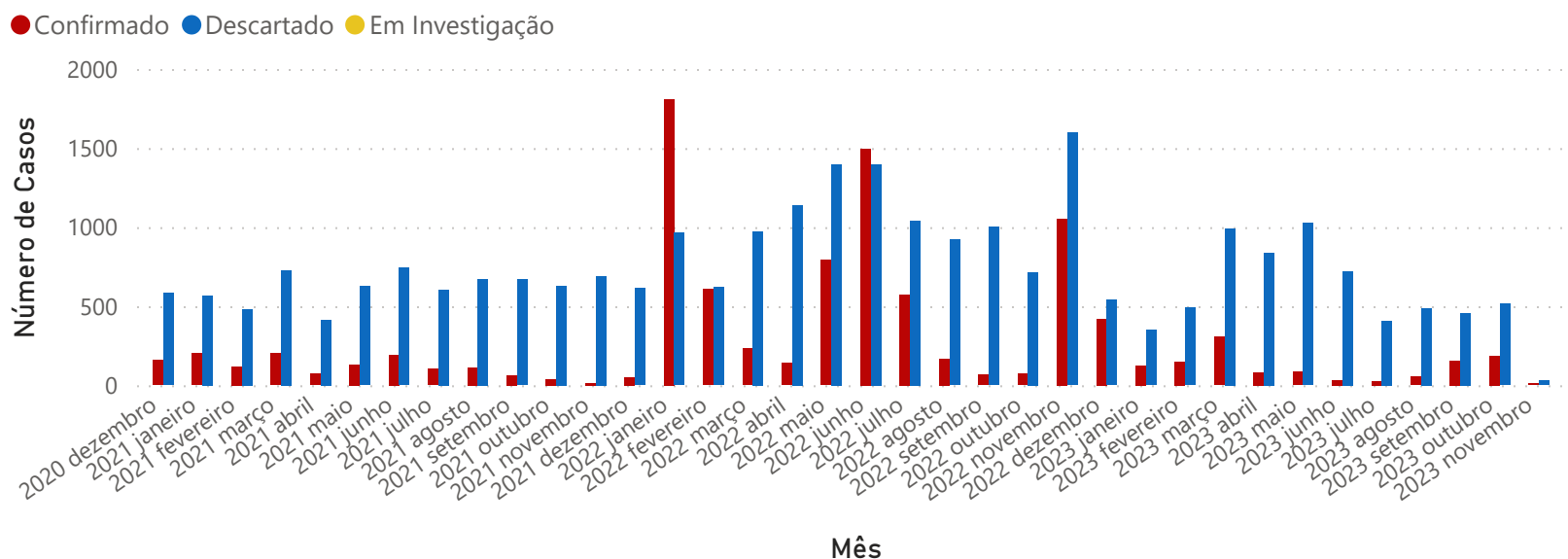
Distribuição do número de casos de Síndrome Gripal (SG) notificados pelo Cecom nos anos de 2020, 2021, 2022 e 2023

Ano	Confirmado	Descartado	Em Investigação	Total Anual
2020	1337	4310	0	5647
2021	1300	7437	0	8737
2022	7432	12302	0	19734
2023	1209	6315	0	7524
<b>Total</b>	<b>11278</b>	<b>30364</b>	<b>0</b>	<b>41642</b>

Distribuição dos casos de covid-19 por faixa etária e sexo na comunidade da Unicamp, em 2023

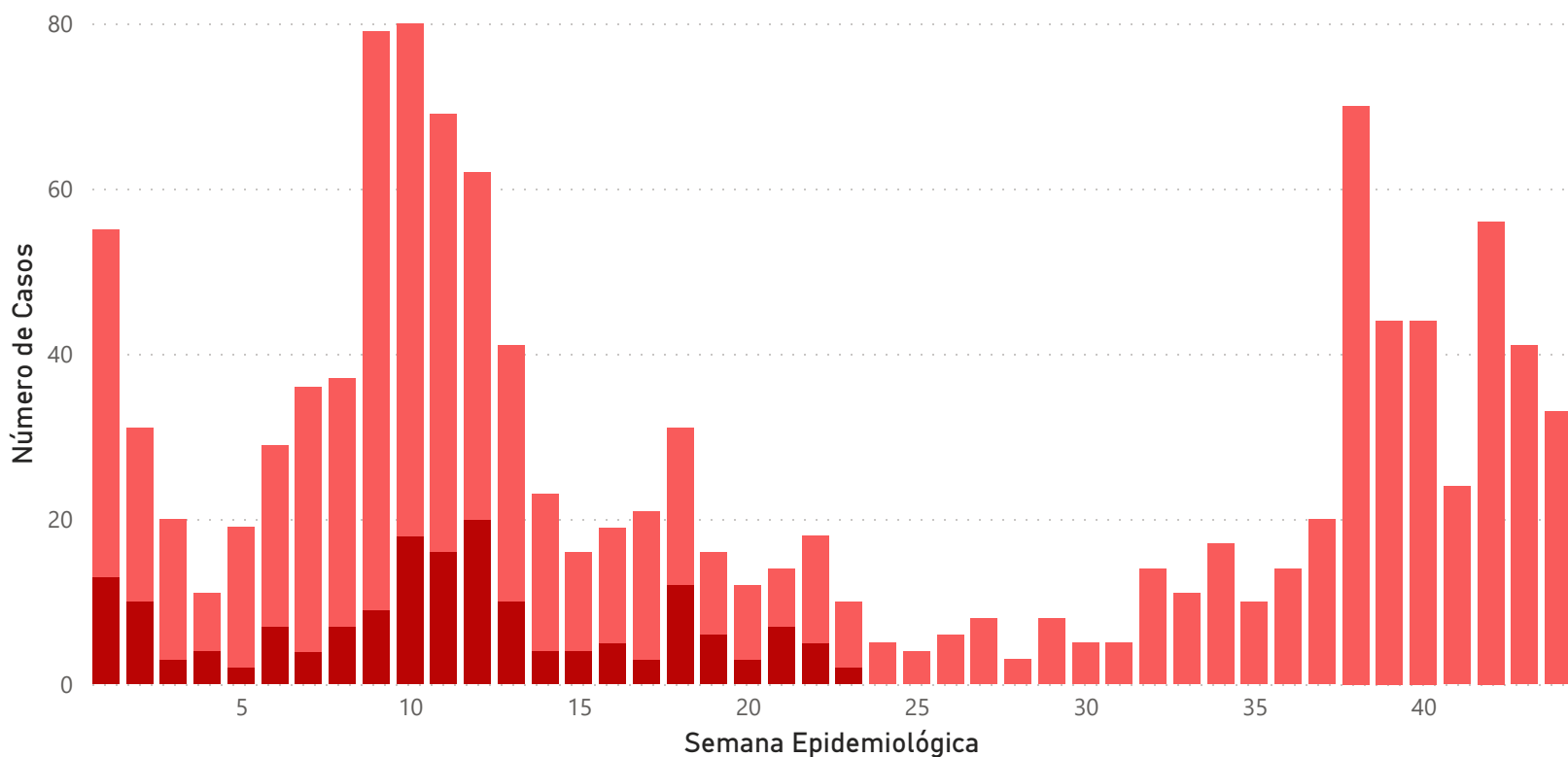
Faixa Etária	Feminino	Masculino
10 - 19 anos	31	22
20 - 29 anos	233	171
30 - 39 anos	173	79
40 - 49 anos	136	65
50 - 59 anos	125	57
60 - 69 anos	62	28
70 - 79 anos	11	12
80 anos ou mais	2	2
<b>Total</b>	<b>773</b>	<b>436</b>

Distribuição do número de casos de covid-19 atendidos no Cecom segundo classificação final (dezembro/2020 - novembro/2023)



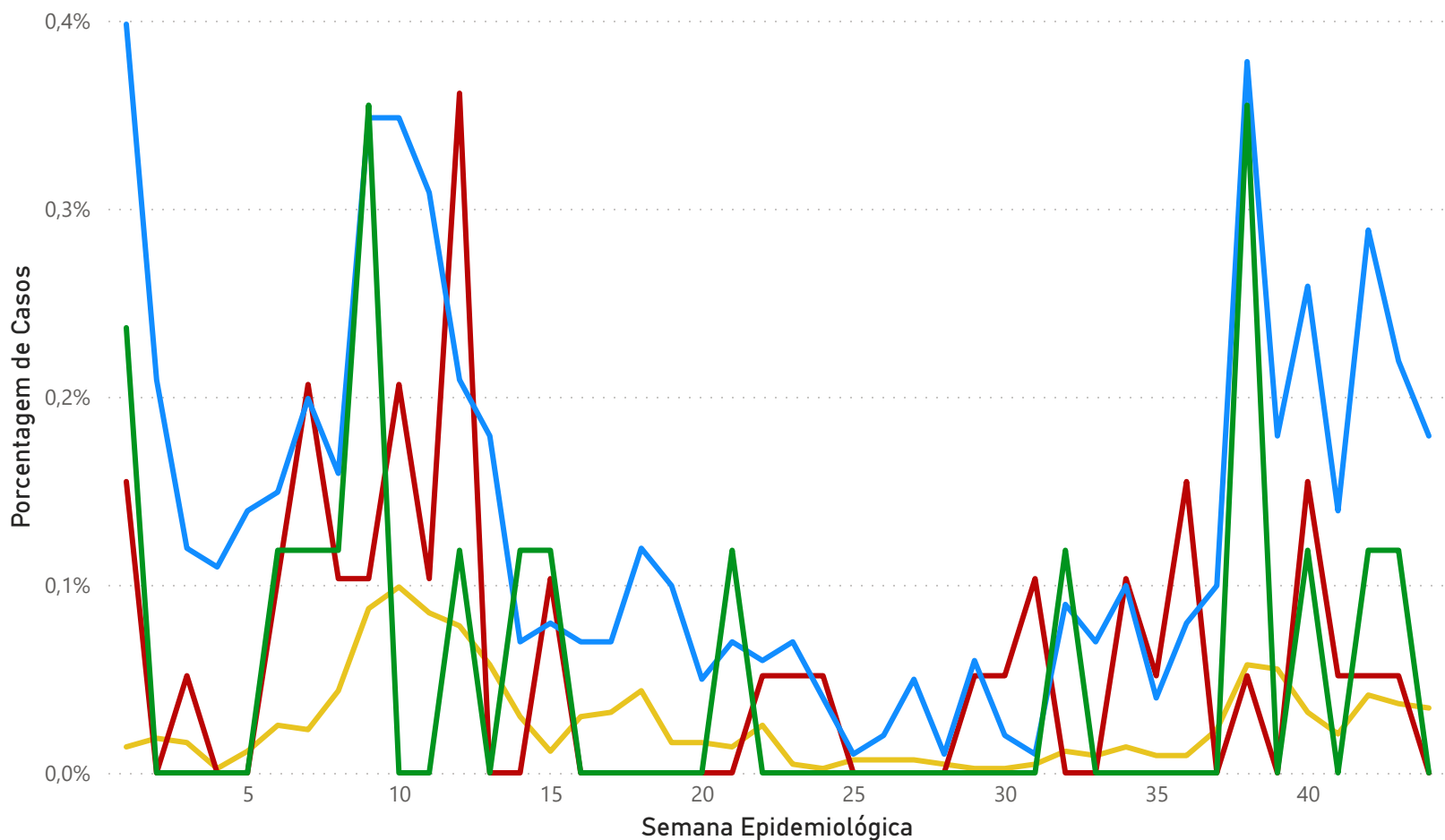
# Número de casos de covid-19 confirmados, por meio de testagem (swab nasofaríngeo para RT-PCR e Teste Rápido Antígeno) por Semana Epidemiológica. Cecom, 2023

● RT-PCR ● Teste Rápido Antígeno



# Porcentagem de casos de covid-19 confirmados por segmento da comunidade Unicamp, por Semana Epidemiológica, em 2023

● Porc. Alunos ● Porc. Docentes ● Porc. Funcionários ● Porc. Terceirizados

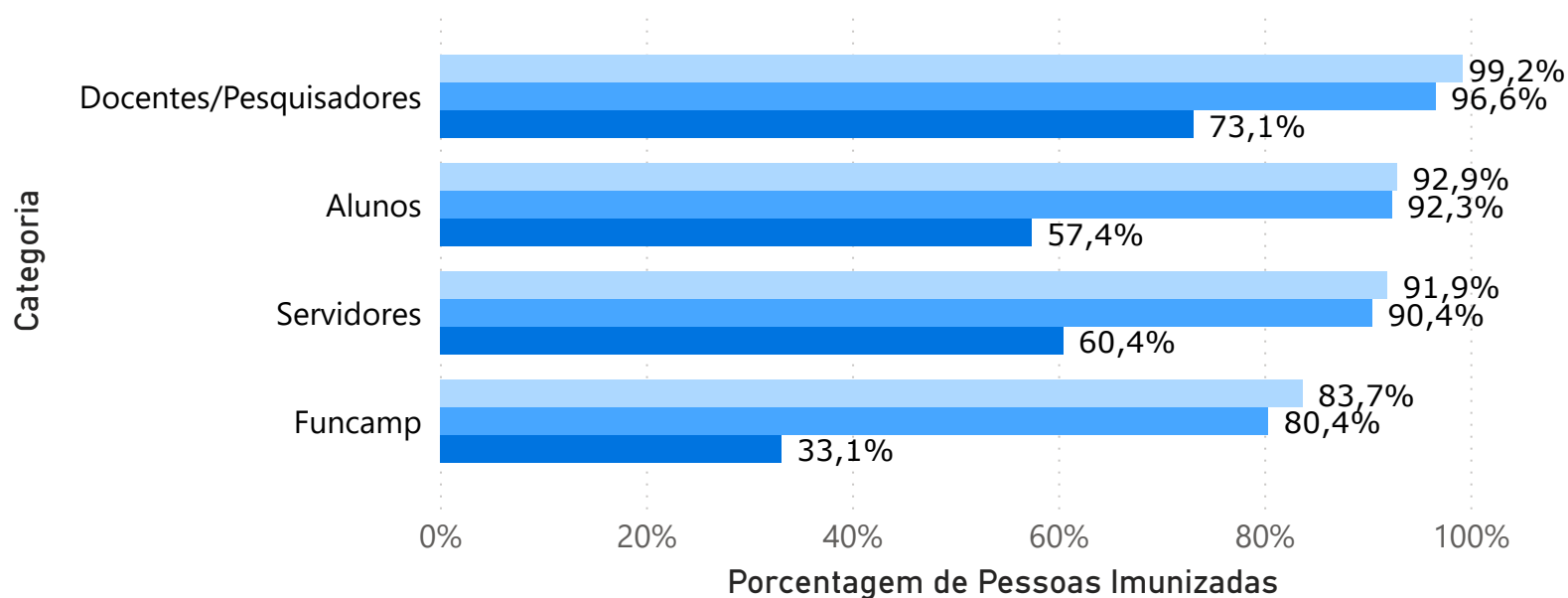


## Distribuição dos casos de SG atendidos e notificados pelo Cecom segundo resultado de RT-PCR/Teste Rápido Antígeno e área de atuação da comunidade Unicamp, por mês, em 2023

Mês	Positivos Saúde	Negativos Saúde	Positivos Demais áreas	Negativos Demais áreas
janeiro	49	112	78	237
fevereiro	44	96	105	395
março	58	147	249	845
abril	18	178	62	661
maio	15	143	71	883
junho	5	76	28	647
julho	5	46	20	361
agosto	15	66	40	423
setembro	40	91	114	364
outubro	51	93	134	422
novembro	3	2	5	27
<b>Total</b>	<b>303</b>	<b>1050</b>	<b>906</b>	<b>5265</b>

### Dados de cobertura vacinal da comunidade universitária da Unicamp

● Porc. 1a Dose ● Porc. 2a Dose ● Porc. 3a Dose



Nos últimos 14 dias, não houve nenhum caso atendido pelo Cecom que tenha necessitado de internação.

A partir de 07/06/2023, o CECOM passou a realizar somente o Teste Rápido de Antígeno (Trag).

**SEMANA EPIDEMIOLÓGICA:** É um período padrão para agrupar mortes e outros eventos epidemiológicos, conforme consenso internacional. Com isso, é possível, por exemplo, comparar diretamente eventos epidemiológicos que ocorrem em um determinado ano, ou em parte dele, com aqueles ocorridos em anos anteriores.

A divisão dos 365 dias do ano em 52 ou 53 semanas epidemiológicas constitui o chamado calendário epidemiológico. As semanas epidemiológicas começam no domingo, indo até o sábado seguinte.

**REFERÊNCIAS:** Centers for Disease Control and Prevention – SARS-Cov-2 Variant Classifications and Definitions. Dec.1, 2021; Boletim Epidemiológico da Rede de Alertas – Instituto Butantan; Departamento de Vigilância em Saúde (Devisa) – Campinas/São Paulo; Calendário Epidemiológico Ministério da Saúde; Núcleo de Vigilância Epidemiológica do Cecom – Unicamp