

Situação Epidemiológica na Unicamp - 06/11/2024

Dados atualizados até o fim da Semana Epidemiológica 44 - 02/11/2024

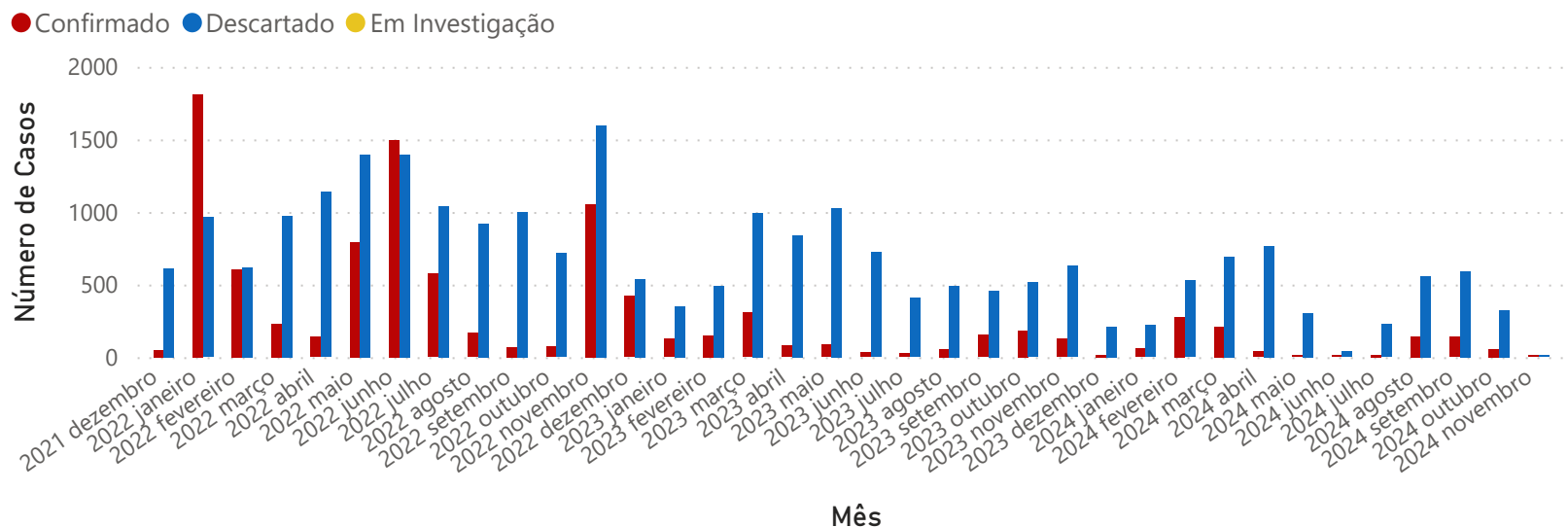
Distribuição do número de casos de Síndrome Gripal (SG) notificados pelo Cecom nos anos de 2020, 2021, 2022, 2023 e 2024

Ano	Confirmado	Descartado	Em Investigação	Total Anual
2020	1337	4310	0	5647
2021	1300	7437	0	8737
2022	7432	12302	0	19734
2023	1343	7124	0	8467
2024	946	4259	0	5205
Total	12358	35432	0	47790

Distribuição dos casos de covid-19 por faixa etária e sexo na comunidade da Unicamp, em 2024

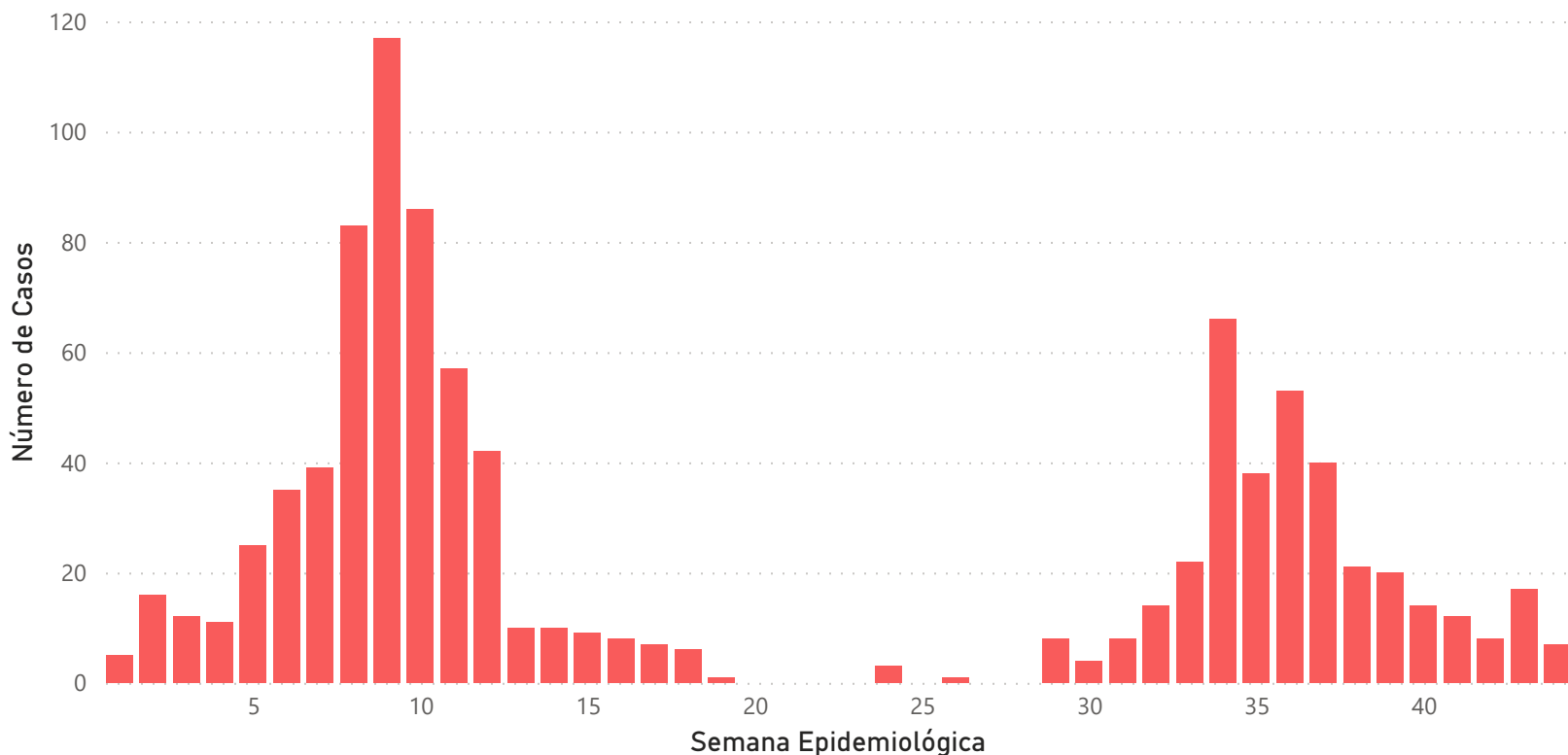
Faixa Etária	Feminino	Masculino
10 - 19 anos	19	18
20 - 29 anos	168	127
30 - 39 anos	121	64
40 - 49 anos	131	54
50 - 59 anos	100	44
60 - 69 anos	50	28
70 - 79 anos	10	8
80 anos ou mais	2	2
Total	601	345

Distribuição do número de casos de covid-19 atendidos no Cecom segundo classificação final (dezembro/2021 - novembro/2024)



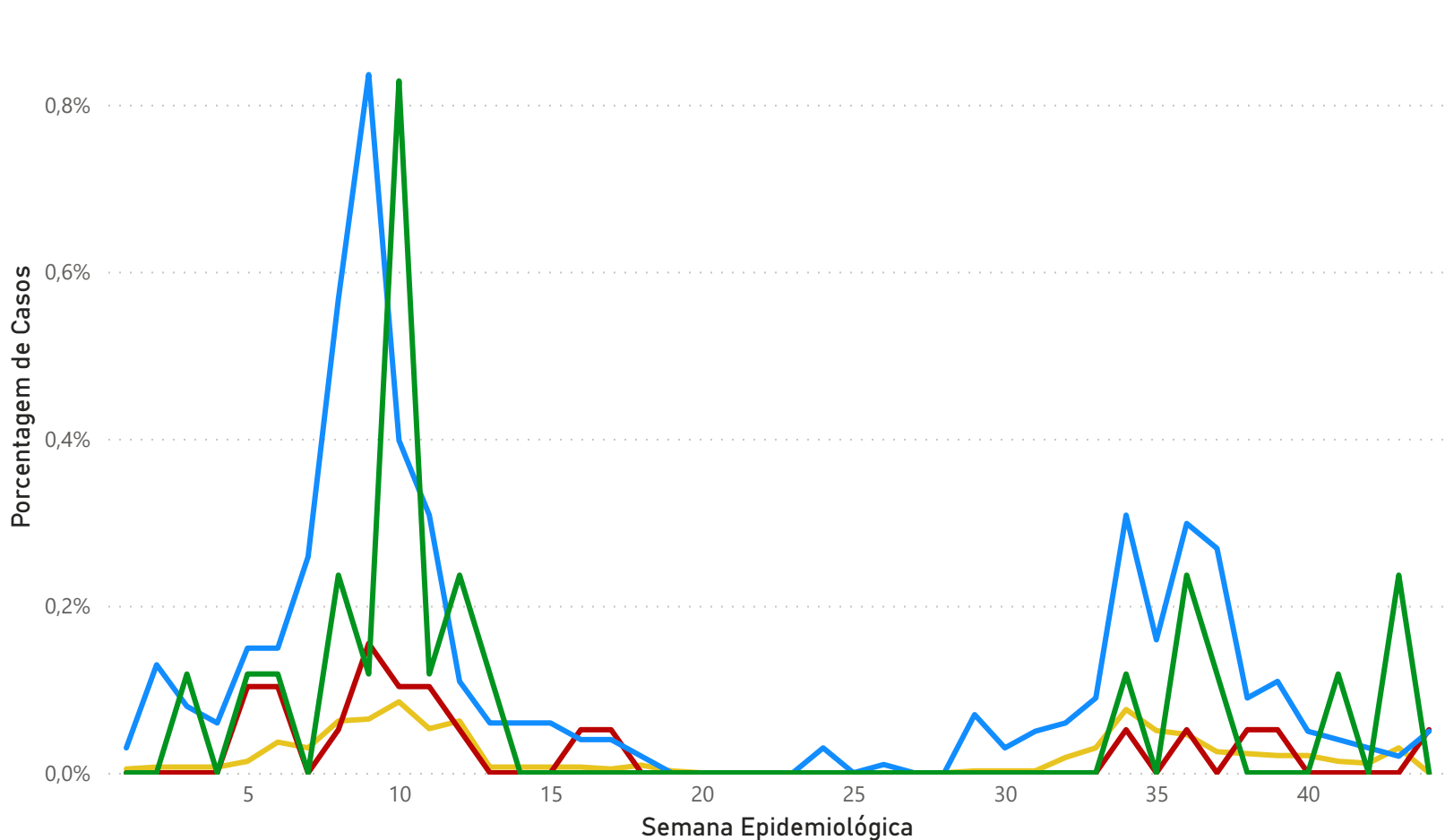
Número de casos de covid-19 confirmados, por meio de testagem (swab nasofaríngeo para RT-PCR e Teste Rápido Antígeno) por Semana Epidemiológica. Cecom, 2024

● RT-PCR ● Teste Rápido Antígeno



Porcentagem de casos de covid-19 confirmados por segmento da comunidade Unicamp, por Semana Epidemiológica, em 2024

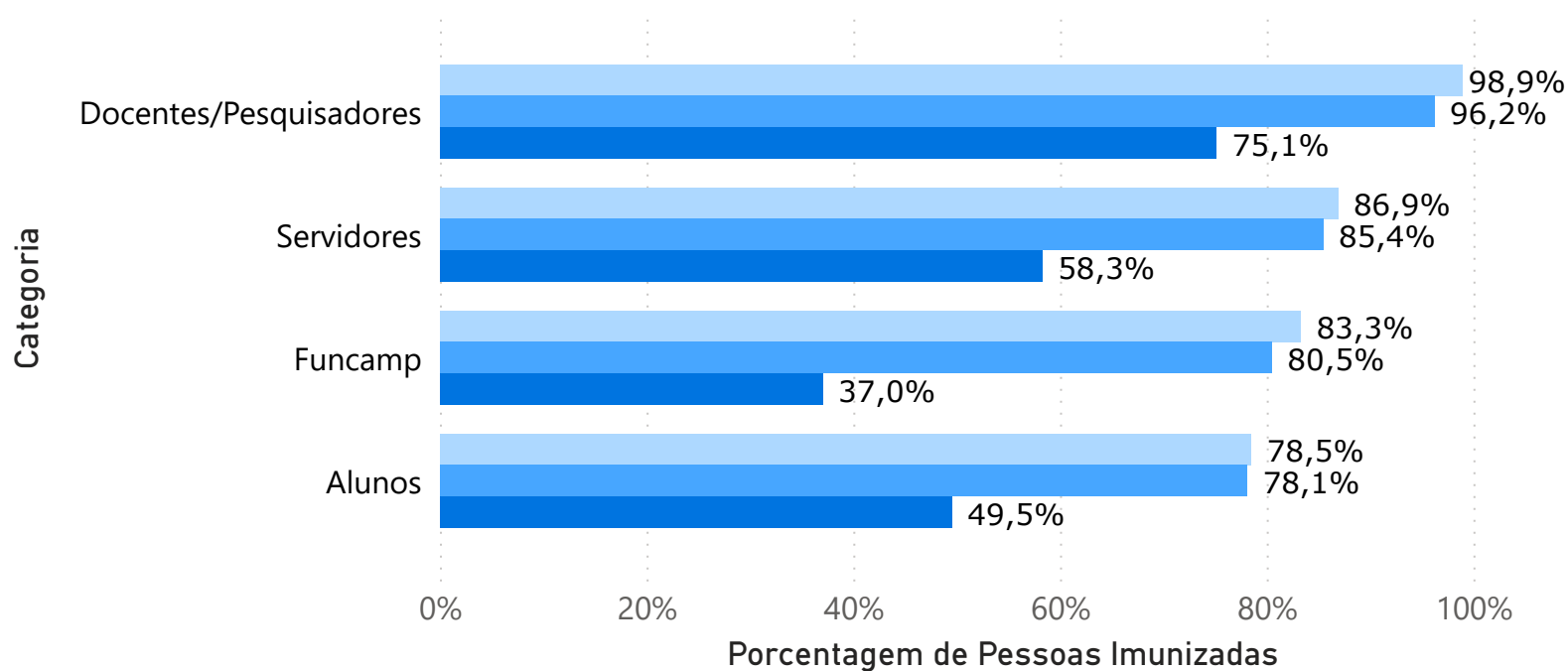
● Porc. Alunos ● Porc. Docentes ● Porc. Funcionários ● Porc. Terceirizados



Distribuição dos casos de SG atendidos e notificados pelo Cecom segundo resultado de RT-PCR/Teste Rápido Antígeno e área de atuação da comunidade Unicamp, por mês, em 2024

Mês	Positivos Saúde	Negativos Saúde	Positivos Demais áreas	Negativos Demais áreas
janeiro	20	41	39	180
fevereiro	45	80	230	447
março	41	108	171	585
abril	9	114	29	653
maio	0	52	3	253
junho	4	12	0	26
julho	8	58	9	169
agosto	19	58	124	501
setembro	18	75	121	517
outubro	8	30	47	292
novembro	1	2	0	6
Total	173	630	773	3629

● Porc. 1a Dose ● Porc. 2a Dose ● Porc. 3a Dose



Nos últimos 14 dias, não houve nenhum caso atendido pelo Cecom que tenha necessitado de internação.

A partir de 07/06/2023, o CECOM passou a realizar somente o Teste Rápido de Antígeno (Trag).

A partir de 13/05/2024, os testes rápidos de antígeno estão sendo realizados para um público específico, mediante protocolo interno do serviço.

A partir de 12/07/2024, os testes rápidos de antígeno estão sendo realizados em todos os sintomáticos respiratórios.

SEMANA EPIDEMIOLÓGICA: É um período padrão para agrupar mortes e outros eventos epidemiológicos, conforme consenso internacional. Com isso, é possível, por exemplo, comparar diretamente eventos epidemiológicos que ocorrem em um determinado ano, ou em parte dele, com aqueles ocorridos em anos anteriores.

A divisão dos 365 dias do ano em 52 ou 53 semanas epidemiológicas constitui o chamado calendário epidemiológico. As semanas epidemiológicas começam no domingo, indo até o sábado seguinte.

REFERÊNCIAS: Centers for Disease Control and Prevention – SARS-Cov-2 Variant Classifications and Definitions. Dec.1, 2021; Boletim Epidemiológico da Rede de Alertas – Instituto Butantan; Departamento de Vigilância em Saúde (Devisa) – Campinas/São Paulo; Calendário Epidemiológico Ministério da Saúde; Núcleo de Vigilância Epidemiológica do Cecom – Unicamp